

STA TRAVEL REISESCHUTZ FÜR EINZELREISENDE, FAMILIEN UND ALS JAHRESVERSICHERUNG / PREMIUM PRODUCTS (ÜBERSICHT DER WICHTIGSTEN LEISTUNGEN)

STA TRAVEL Premiumschutz			
Prämien für Einzelreisen bis 31 Tage			
Reisepreis pro Reise in CHF	bis 26 Jahre Prämie in CHF	ab 27 Jahre Prämie in CHF	Familien Prämie in CHF
1'000	75	90	105
2'000	100	115	145
3'000	135	150	180
4'000	170	185	230
ab 4'001	205	220	255
Jahresversicherung (Multi-Trip) bis 365 Tage			
20'000 CHF	250	290	-
40'000 CHF	-	-	570
inkludiert:	Annullierungskosten-Versicherung Umsteige-Versicherung Reiseabbruch-Versicherung Auslandsreise-Medicalversicherung Reise-Gepäckversicherung Notfall-Versicherung (Reise-Assistance, SOS) Reise-Haftpflichtversicherung Kurs- & Seminarschutz Airline-Ausfallversicherung Reise-Unfallversicherung		
Abschluss:	innerhalb von 10 Tagen nach Reisebuchung		

Leistungsumfang Annullierungskosten-Versicherung:

- Ersatz der vertraglich geschuldeten Annullierungskosten und Vermittlerentgelte bei Nichtantritt der Reise
- Ersatz der zusätzlich entstehenden Hinreise-Mehrkosten (max. bis zur Höhe der Annullierungskosten) bei verspäteter Hinreise aus versichertem Grund oder bei Verspätung von öffentlichen Verkehrsmitteln von über 2 Stunden, wenn dadurch das mitversicherte Anschlussverkehrsmittel versäumt wird
- Umbuchungskosten bis 42 Tage vor Reiseantritt (CHF 150)

versicherte Risiken (Annullierungsgründe) – zum Beispiel:

- schwerer Unfall, unerwartete schwere Erkrankung, Tod, Schwangerschaft, Bruch von Prothesen der versicherten Person oder einer Risikoperson
- erheblicher Schaden am Eigentum der versicherten Person infolge von Elementarereignissen oder strafbarer Handlung Dritter
- Verlust des Arbeitsplatzes und Arbeitslosigkeit der versicherten Person auf Grund einer unerwarteten betriebsbedingten Kündigung des Arbeitsverhältnisses durch den Arbeitgeber
- Nichtversetzung eines Schülers (Teilnehmer einer Schulfahrt)
- Wiedereinstellung nach Arbeitslosigkeit oder Arbeitsplatzwechsel
- Eintreffen einer gerichtlichen Vorladung der versicherten Person
- unerwartete Absage eines bei Buchung schriftlich zugesagten, am Bestimmungsort geplanten Studien-, Praktikums- oder Lehrgangsaufenthaltes, das/der als Teil eines oder ergänzend zum Studium stattfinden sollte, durch die durchführende Organisation
- Aufnahme einer mindestens 2-jährigen Vollzeitbeschäftigung auf Grundlage eines Arbeitsvertrages innerhalb von 3 Monaten nach Abschluss des Studiums oder einer Schulausbildung
- Wiederholungsprüfung nach zuvor nicht bestandener Prüfung
- kein Selbstbehalt!**

Leistungsumfang Umsteige-Versicherung:

- Ersatz der zusätzlichen Rückreisekosten
- Umsteigekosten: Kosten der Neubuchung bis CHF 750, Übernachtungskosten bis CHF 75

versichertes Ereignis:

- Verspätung des Zubringerfluges um mehr als 4 Stunden am Anschlussflughafen. Innerhalb Europas Verspätung des Zubringerfluges um mehr als 2 Stunden am Anschlussflughafen in Europa, vorausgesetzt, der Startflughafen befindet sich ebenfalls innerhalb Europas

kein Selbstbehalt!

Leistungsumfang Reiseabbruch-Versicherung:

- Erstattung der nicht in Anspruch genommenen Reiseleistungen bis zur Höhe des versicherten Reisepreises

Nachreisekosten bei Reiseunterbrechung

- zusätzliche Unterbringungskosten bis max. CHF 3'500

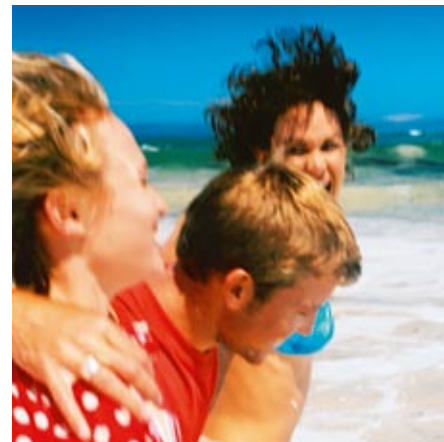
- Erstattung der nicht in Anspruch genommenen versicherten Reiseleistungen bei Reiseunterbrechung

- Erstattung der Ersatzreisekosten nach Krankentransport bis zur Höhe des versicherten Reisepreises – maximal bis CHF 5'000

- Erstattung bei verspäteter Rückreise: Hotel-Mehrkosten für den verlängerten Aufenthalt/ die nachweislich entstandenen zusätzlichen Rückreisekosten bei Verspätung von öffentlichen Verkehrsmitteln von mehr als 2 Stunden maximal bis zur Höhe des Reisepreises/Erstattung der zusätzlichen Rückreisekosten bis zur Höhe des Reisepreises

versicherte Risiken (Abbruchgründe):

- schwerer Unfall, unerwartete schwere Erkrankung, Tod, Schwangerschaft, Bruch von Prothesen der versicherten Person oder einer Risikoperson
- erheblicher Schaden am Eigentum der versicherten Person infolge von Elementarereignissen oder strafbarer Handlung Dritter
- Naturkatastrophen oder Epidemien vor Ort
- kein Selbstbehalt!**



Leistungsumfang Auslandsreise-Medicalversicherung:

Bei Krankheit oder Unfall erstatten wir im Nachgang zu den gesetzlichen schweizerischen Sozialversicherungen (KVG, UVG) und all-fälligen Zusatzleistungen folgende Leistungen:

- medizinisch notwendige ambulante und stationäre Heilbehandlung im Ausland
- Transport zum nächsterreichbaren Krankenhaus und zurück in die Unterkunft
- Betreuung mitreisender minderjähriger Kinder
- Zahnbehandlung
- Medikamente und Verbandmittel
- ärztlich verordnete Massagen, medizinische Packungen
- Röntgendiagnostik, Operationen
- Kostenübernahmeerklärung gegenüber Spitälern bis max. CHF 22'500
- medizinisch notwendige Repatriierung zum Spital am Wohnsitz bis CHF 4'000
- bei Repatriierung Kosten für eine Begleitperson bis max. CHF 5'500
- Krankenbesuch
- Rückreisekosten versicherter Personen
- Überführung oder Bestattung im Ausland
- Hotelkosten für max. 10 Tage bis max. CHF 3'700
- Telefonkosten bei Kontaktaufnahme mit der Notrufzentrale (CHF 35)
- Bei Aufenthalt in den USA und Kanada ist auch die erstmalige und einmalige ambulante Behandlung von psychoanalytischen und psychotherapeutischen Erkrankungen durch einen Facharzt versichert. Ergibt sich dabei die Notwendigkeit einer stationären Behandlung, werden die zusätzlichen Rückreisekosten in das Heimatland übernommen. Ersetzt werden nur die Kosten der einfachsten Sitzklasse.
- kein Selbstbehalt!**

• alle Sportarten sind mitversichert
• Reisen & Helfen, Auslandspraktikum oder -studium sowie Sprachaufenthalte sind eingeschlossen
• Du kannst bei stationärer Behandlung die Arztkosten nicht verauslagern? Dann wende dich an den Notruf-Service, um die direkte Abrechnung mit der Solid zu besprechen

Leistungsumfang Reise-Haftpflichtversicherung:

- Versicherungssumme je Person für Personen- und Sachschäden: CHF 2,2 Mio.
- Versicherungssumme bei der Benutzung von gemieteten Räumen: CHF 37'000
- einschliesslich Berufshaftpflicht und Abschiebekosten bei Au Pair-Tätigkeit
- Selbstbehalt nur bei Schäden an gemieteten Räumen: 10 % des Schadenbetrages, mindestens CHF 185
- ansonsten kein Selbstbehalt!**

Nicht versichert sind Schäden im Zusammenhang mit dem Halten, Führen oder Besitzen eines Motorfahrzeugs.

Leistungsumfang Reise-Assistance / SOS:

- Hilfe bei Strafverfolgung (Dolmetscherkosten bis CHF 4'500, Strafkautions bis CHF 19'500)
- Darlehen bei Entführung der versicherten Person (CHF 15'000)
- Reiseruf
- Darlehensgewährung bei Verlust von Reisezahlungsmitteln bis CHF 4'500
- Hilfe bei Verlust von Reisedokumenten
- Hilfe bei Umbuchungen bei Verkehrsmittel-Verspätungen
- Hilfe bei Sperrung von Kredit-, EC- oder Maestro-Karten oder Mobiltelefonen
- Reparatur- und Weiterreisekosten bei Velopannen (CHF 150)
- Domizil-Schutz
- Weiterreisekosten bei Fahrraddiebstahl (CHF 400)
- Notruf-Service, weltweit, rund um die Uhr
- kein Selbstbehalt!**

Leistungsumfang Reise-Gepäckversicherung:

- Leistung bei Verlust oder Beschädigung des Reisegepäcks
- Versicherungssumme: Einzelperson CHF 2'000 / Familie CHF 4'000
- Beschädigung von in Fremdgewahrsam gegebenem Reisegepäck
- Ersatzkäufe bis CHF 500 bei Zuspätlieferung des Gepäcks am Zielort
- strafbare Handlungen Dritter
- Schäden bei Verkehrsunfällen
- Schaden durch Brand, Explosion oder Elementarereignisse
- kein Selbstbehalt!**

Als Reisegepäck gelten Sachen des persönlichen Reisebedarfs, die auf eine Reise mitgenommen werden, sowie Geschenke und Reiseandenken, die während der Reise erworben werden. Gegenstände, die üblicherweise nur zu beruflichen Zwecken mitgeführt werden oder während der Reise erworben werden, sind nicht versichert.

Übrigens: Dein Gepäck ist vom Verlassen deines ständigen Wohnsitzes bis zur Rückkehr dorthin versichert!



Leistungsumfang Kurs- & Seminarschutz:

Gültig an den nachweislich gebuchten Schul-, Kurs- oder Prüfungstagen, wenn diese innerhalb der versicherten Reisezeit liegen

- Gewährung eines Gutscheins (max. CHF 1'000) für die Ablegung einer gleichwertigen Prüfung an einem international anerkannten Prüfungsinstitut innerhalb eines Jahres nach Erhalt des Prüfungsergebnisses, wenn die erstmalige Abschlussprüfung nicht bestanden bzw. das Testat zur Erlangung des angestrebten Zertifikats nicht erreicht wurde. Sind mehrere Leistungsstufen innerhalb der versicherten Zeit vorgesehen gewesen, bezieht sich die Leistung nur auf die erste Leistungsstufe.

kein Selbstbehalt!

Leistungsumfang Airline-Ausfallversicherung:

Flugausfall infolge Zahlungsunfähigkeit oder Insolvenz der Fluggesellschaft.

- Versicherungssumme: max. CHF 10'000

- Vor Reisebeginn** ersetzen wir den Betrag, der von der versicherten Person für den Erwerb des Flugtickets bezahlt oder angezahlt worden ist.

- Nach Reisebeginn** ersetzen wir a) den anteiligen Flugpreis und die Vermittlungsentgelte für diejenigen Flugleistungen, die in Folge der Zahlungsunfähigkeit oder Insolvenz der Fluggesellschaft ausfallen, oder (b) die Kosten des neu gebuchten Rückfluges.

kein Selbstbehalt!

Leistungsumfang Reise-Unfallversicherung

- Versicherungssumme im Todesfall: CHF 10'000
- Versicherungssumme im Todesfall bei Kindern bis zum vollendeten 18. Lebensjahr: CHF 7'500
- Versicherungssumme im Invaliditätsfall: bis zu CHF 125'000
- Bergungskosten: CHF 7'500
- kein Selbstbehalt!**

Familie:	1 Erwachsener + 1-4 Kinder oder 2 Erwachsene + 1-3 Kinder (unabhängig vom Verwandtschaftsgrad)
Versicherte:	alle mitreisenden, im gleichen Haushalt lebenden Personen + deren nicht im gleichen Haushalt lebenden, minderjährigen Kinder

Du möchtest keinen Annullierungsschutz oder du suchst nach einem Basis-Versicherungsschutz? Dann beachte unsere alternativen Angebote auf der Rückseite!

Das ist eine Übersicht der wichtigsten Leistungen. Die vollständigen Leistungen findest du in den Versicherungsbedingungen, die dir dein Reisebüro auf einer CD gern überreicht.